

En Bref

Carte et chiffres clés



Séquano,

acteur du Grand Paris

Né en Seine-Saint-Denis, **Séquano**, aménageur, constructeur et conseil est un acteur de référence de la ville intervenant à l'échelle du Grand Paris. Aux côtés des collectivités et des territoires, promoteur d'utilité publique, **Séquano** est le pivot d'un dialogue constructif avec les différents acteurs publics et privés pour la mise en œuvre de projets urbains particulièrement complexes et la construction d'équipements et d'espaces publics. Au service de l'intérêt général, **Séquano** s'engage avec un parti pris d'une ville de qualité et durable en assurant la mixité des fonctions et des usages. À l'écoute, son esprit d'innovation combiné à son pragmatisme en font un acteur force de proposition pour imaginer la ville de demain.

3 métiers

Aménagement
Construction
Conseil

5 engagements

L'intérêt général
La proximité
La réactivité
Le développement durable
La qualité

NOS CLIENTS

La Région Île-de-France

Le département de la Seine-Saint-Denis

La métropole du Grand Paris

EPT Est Ensemble :

Bobigny - Bondy - Noisy-le-Sec - Romainville -
Le Pré Saint-Gervais - Bagnolet - Montreuil - Pantin

EPT Plaine Commune :

Épinay-sur-Seine - Pierrefitte-sur-Seine - Stains -
Saint-Denis - La Courneuve - Aubervilliers -
Saint-Ouen-sur-Seine

EPT Paris Terres d'Envol :

Dugny - Le Blanc-Mesnil - Aulnay-sous-Bois

EPT Grand Paris Grand Est :

Rosny-sous-Bois - Les Pavillons-sous-Bois -
Montfermeil - Le Raincy

La communauté urbaine Grand

Paris Seine et Oise :

La ville de Bezons

L'association Foncière Logement
Achères

Batiplaine...

NOTRE DÉMARCHE DURABLE

Certification

Iso 9001 (qualité) Iso 14001 (environnement)
version 2015

4

axes

de notre politique de développement durable :

Instaurer une relation de partenariat
S'impliquer dans la gestion des projets
Maîtriser l'impact et l'engagement de nos activités sur la protection de l'environnement, la santé, la prévention des pollutions et le développement durable sur nos territoires d'intervention
Favoriser le développement personnel au sein de nos équipes

NOTRE SOCIÉTÉ

NOTRE CHIFFRE D'AFFAIRES

Société & **Opérationnel**
7,1 millions d'euros en 2018
105 millions d'euros en 2018

NOS ACTIONNAIRES

Société d'économie mixte

68,43 %

Actionnaires publics
dont le département de la Seine-Saint-Denis est l'actionnaire majoritaire.

55,49 %

Département de la Seine-Saint-Denis.

6,67 %

EPT Est Ensemble.

4,93 %

Ville de Bobigny.

1,34 %

Assemblées des Villes : EPT Plaine Commune, Aubervilliers, Saint-Denis, Saint-Ouen-sur-Seine, Stains, Pierrefitte-sur-Seine, Villetaneuse, Bagnolet, Bondy, Pantin, Montfermeil, Rosny-sous-Bois, Le Raincy, Gagny, Tremblay-en-France et Le Blanc-Mesnil.

31,57 %

Autres actionnaires

14,36 %

Établissements bancaires : Caisse des dépôts et consignations, Caisse d'Épargne d'Île-de-France et Arkéa.

8,37 %

Organismes de logements sociaux : Logirep, Seine-Saint-Denis Habitat, Soliha Est Parisien, OPH de Bobigny, Immobilière 3F, France Habitation, Villogia, Plaine Commune Habitat, SA HLM Pax Progres Pallas.

8,84 %

Monde de l'entreprise : Madame Melitta Gallienne, Groupe Fayat, Groupe Razel-Bec, Safti (groupe EDF), CCI de Seine-Saint-Denis, Monsieur David Gallienne, Chambre des métiers de la Seine-Saint-Denis, Union des groupements d'entreprises de Seine-Saint-Denis.

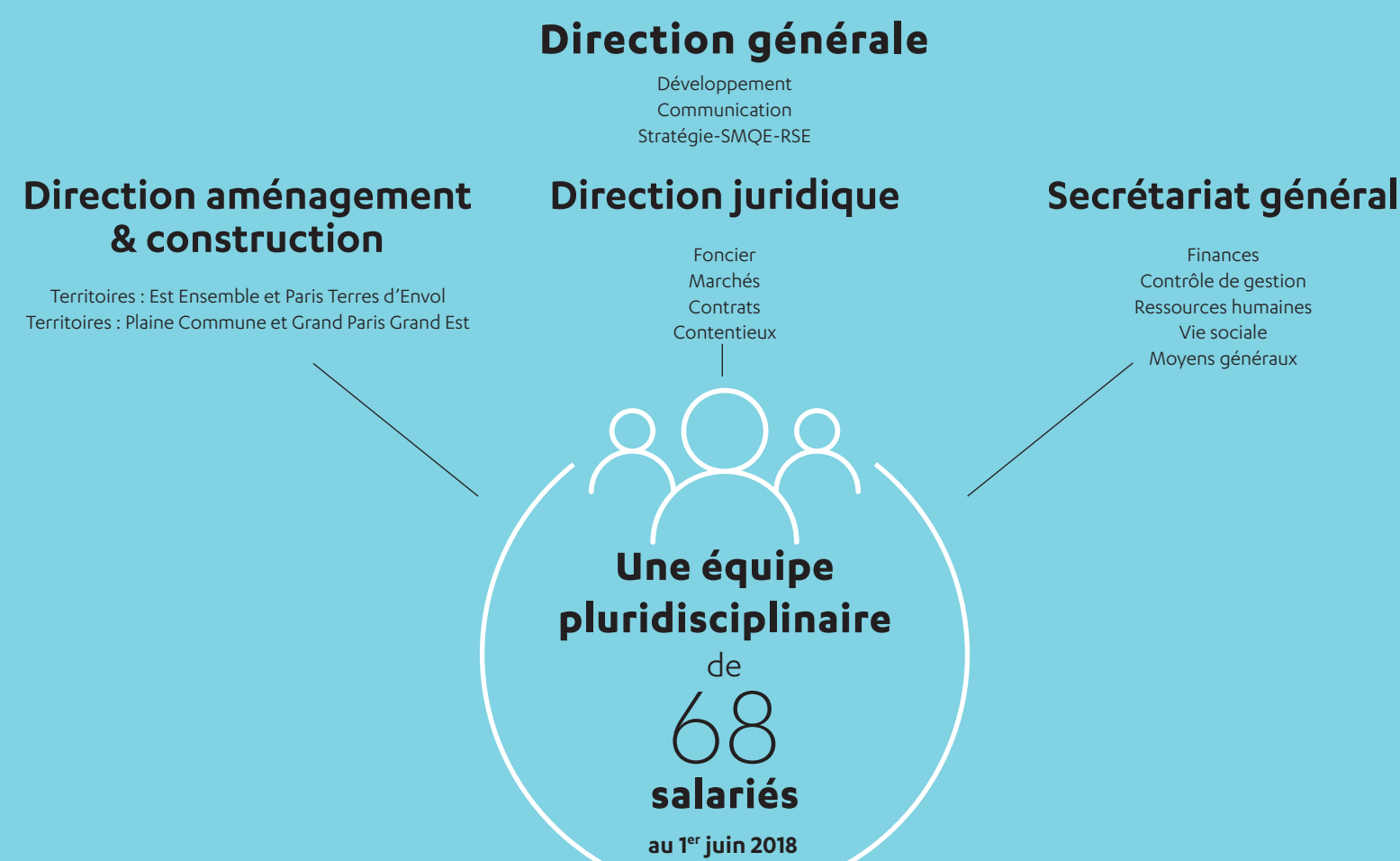
NOTRE CAPITAL



Un capital social de **10,4** millions d'euros

Des fonds propres de **15,4** millions d'euros en 2018

NOTRE ORGANISATION



NOS OBJECTIFS

3

Objectifs prioritaires



Qualité



Délai



Coût

Vers la satisfaction des besoins finaux

NOS OPÉRATIONS

46

Opérations en cours dont

25 opérations d'aménagement (17 Zac et 8 CPA)

12 opérations de construction dont 3 co-promotions

9 prestations de conseil, études, appels à projets, NPNRU

NOTRE INTERVENTION

Répartie sur **27** villes
450 hectares

autour de

9

gares

du Grand Paris Express

1^{ère}

Zac métropolitaine

L'écoquartier des docks de Saint-Ouen est la 1^{ère} Zac transférée à la métropole du Grand Paris au 1^{er} janvier 2018

RÉALISATIONS DEPUIS 2009

125 000 m² de bureaux

7 430 logements

dont 380 logements en fonds propres



30

équipements dont

5 lycées et 1 internat

3 collèges

4 groupes scolaires

2 gymnases

1 auditorium

3 établissements de santé

1 parc métropolitain de 12 ha

1 passerelle piétonne

1 parking silo

1 serre pédagogique

LIVRAISONS D'ICI 2022

8 375 logements

285 000 m² de bureaux

&

1 halle gastronomique et cours commerçant

1 village de marques de 20 000 m²

1 passerelle piétonne

1 parking silo

Contact

Joël Sousa

Directeur du développement

T : 01 48 96 64 19 / j.sousa@sequano.fr

On reste connecté



www.sequano.fr



Immeuble Carré Plaza
15-17, promenade Jean-Rostand
CS 70045 - 93022 Bobigny Cedex
T : 01 48 96 64 00

La société est certifiée
Iso 9001 : 2015 et Iso 14001 : 2015